

# COLORIAGE

Spectacle de danse, musiques du monde et décor sensoriel  
à destination du jeune public de 8 mois à 8 ans.

## FICHE TECHNIQUE

Le spectacle peut **s'adapter** selon la configuration du lieu. Vous pouvez pour cela nous contacter

- Anaïs Roméo (Directrice) : 06 50 81 70 81
- Igor Vichnevsky (Régisseur général) : 06 32 70 30 27

La compagnie est **autonome** en ce qui concerne le matériel scénique, la lumière et la sonorisation. Cependant nous avons quelques besoins pour la mise en place du spectacle.

1 personne connaissant bien l'équipement électrique de la salle est **nécessaire** lors du montage.

### ORGANISATION GÉNÉRALE

- Montage du décor la veille de la représentation : 2/3 heures selon la salle
- Préparation le jour de la représentation : 2 h avant le spectacle
- Démontage après la représentation : 1 h 30

### BESOINS TECHNIQUES

- 2 personnes pour le déchargement, le montage, le démontage et le chargement.
- 2 personnes 1 h 30 avant le spectacle pour la préparation des ballons et des pommes.
- 2 prises de 16 A sur disjoncteur indépendant à l'arrière scène et à l'avant scène.
- 3 tapis de danse noirs mats pour une surface de 4,50/7 m.
- Scotch noir à tapis de danse (prévoir 2 rouleaux de noir par montage)
- Scotch blanc à tapis de danse pour le marquage (1 rouleau est largement suffisant).
- 1 échelle parisienne de 3 m minimum.
- 1 aspirateur
- 1 balai trapèze avec lingettes gazeuses imprégnées (pour nettoyage rapide de la poudre colorée après le spectacle).
- 1 loge propre est nécessaire pour la préparation de l'artiste avant le spectacle.

### CATERING

- Bouteilles d'eau (pas de gobelets, ni carafes)
- Fruits (bio)
- Biscuits (bio)
- Chocolat (bio)

### COMPOSITION DU DÉCOR

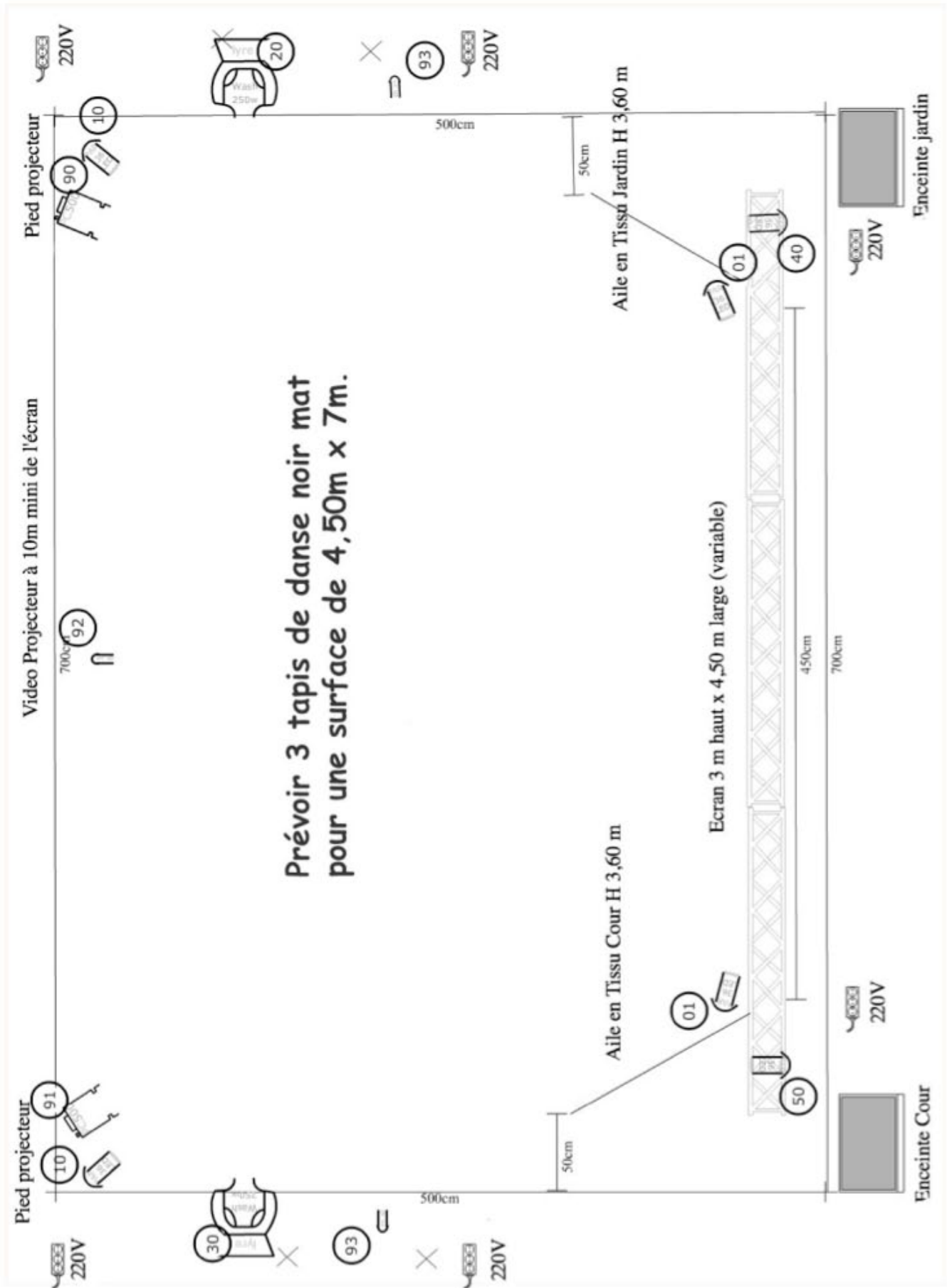
Le décor se compose d'un écran de 3 m de haut sur 4,50 de large (adaptable en largeur et hauteur selon les salles), 1 frise de 30 cm qui délimite le haut de l'écran et 1 patience qui sert à ouvrir et fermer des rideaux noirs pour découvrir l'écran.

Le tout est fixé par des colliers alu sur une perche et deux pieds montants à 3 m.

Deux ailes viennent se fixer sur les pieds de chaque cotés (photos ci-jointes) et sont bridées par des poids au sol.

Tous les tissus sont à la **norme M1 résistants au feu**.





contact

Anais Roméo (Directrice) : 06 50 81 70 81  
 Igor Vichnevsky (Régisseur générale) : 06 32 70 30 27

# COLORIAGE

Exemples d'implantation :

1. Avec les rideaux fermés
2. Avec les rideaux ouverts
3. Avec vidéo – projection sur l'écran



contact

Anaïs Roméo (Directrice) : 06 50 81 70 81  
Igor Vichnevsky (Régisseur générale) : 06 32 70 30 27

